
BAB II

PROFIL LEMBAGA

2.1 Sejarah Singkat PT. Kilang Pertamina Internasional RU II

Dumai

PT. Kilang Pertamina Internasional *Refinery Unit* (RU) II Dumai merupakan salah satu entitas bisnis Direktorat Pengolahan Pertamina yang bergerak dalam bidang pengolahan minyak mentah untuk menghasilkan berbagai produk yang dapat dikelompokkan menjadi:

- 1) Produk BBM (Bahan Bakar Minyak): *Premium, Pertalite, Pertamina, Pertadex* dan *Solar*.
- 2) Produk NBM (Non Bahan Bakar Minyak): *LPG, Smooth Fluid, Solphy, Green Coke* dan *Calcined Coke*.
- 3) Produk BBK (Bahan Bakar Khusus): Avtur. Sumber daya yang dikelola oleh RU II terdiri dari tiga kilang, yakni kilang Dumai, kilang Sungai Pakning dan kilang Pangkalan Brandan.

Kilang Dumai dibangun pada tahun 1969 dan dioperasikan tahun 1971. Unit proses yang dibangun pada tahap awal adalah *Crude Distilling Unit* (CDU) dengan kapasitas pengolahan *Crude Oil* jenis Minas (*Sumatera Light Crude*) sebesar 100.000 barrel/hari. CDU tersebut menghasilkan produk *naphtha, kerosene, solar, dan long residue*. Untuk menghasilkan premium, maka pada 1972 dibangun unit *platforming* yang berfungsi mengkonversikan

naphtha menjadi *reformate*, yaitu komponen utama premium. Untuk memenuhi kebutuhan BBM nasional yang terus meningkat, pada 1981-1984 dilakukan pengembangan kilang Dumai melalui Proyek Perluasan Kilang Dumai (PPKD) dengan membangun *High Vacuum Unit, Hydrocraker Unit, CCR Platforming, Delayed Coker Unit, Calciner Unit, Distillate Hydrotreater, Naphtha Hydrotreater, Hydrogen Plant, Fasilitas Utilities, dan Offsite*. Proyek PPKD menambah kemampuan Kilang Dumai dalam mengolah *long residue* menjadi produk BBM (*premium, kerosene, solar*) dan NBM (LPG) yang sangat diperlukan konsumen. Pada 1991, dilakukan penambahan kapasitas pengolahan CDU Dumai menjadi 120.000 barrel/hari.

PT Pertamina (Persero) RU II *Production* Sungai Pakning adalah bagian dari PT Pertamina (Persero) RU II Dumai. Kilang Sungai Pakning dibangun pertama kali oleh *Refinery Associated Canada* pada 1968-1969. Unit proses yang dibangun adalah *Crude Distillation Unit* (CDU) dengan kapasitas pengolahan *Crude Oil* sebesar 25.000 barrel/hari. Pada 1975 kilang Sungai Pakning diambil alih oleh Pertamina, dan pada 1977-1982 dilakukan penambahan kapasitas menjadi 50.000 barrel/hari. Kilang CDU Sungai Pakning menghasilkan produk *naphtha, kerosene, solar, dan LSWR (Low Sulphur Waxy Residue)*. Pada tahun 2021 hingga saat ini, kilang Pertamina RU II Sungai Pakning mulai mengolah bahan bakar kapal tanker yaitu MFO (*Marine Fuel Oil*).

2.2 Nama dan Lokasi Perusahaan

Nama Perusahaan : PT. Kilang Pertamina Internasional
Refinery II Unit Dumai

Anak Perusahaan : PT. Pertamina (Persero)

Alamat : Jl. Raya Kilang Putri Tujuh, Tanjung
Palas, Dumai, Riau

No. Telephone : -

Email : adm.hrdevelopment1@pertamina.com

2.3 Visi dan Misi

Visi dan misi ini diterapkan dengan baik dan menjadi tolok ukur keberhasilan bagi PT Kilang Pertamina Internasional RU II Dumai. Berikut ini adalah visi dan misi perusahaan.

2.3. 1. Visi

Menjadi kilang minyak dan petrokimia berbasis *green* dan *eco friendly refinery* yang kompetitif berkelas dunia di tahun 2028.

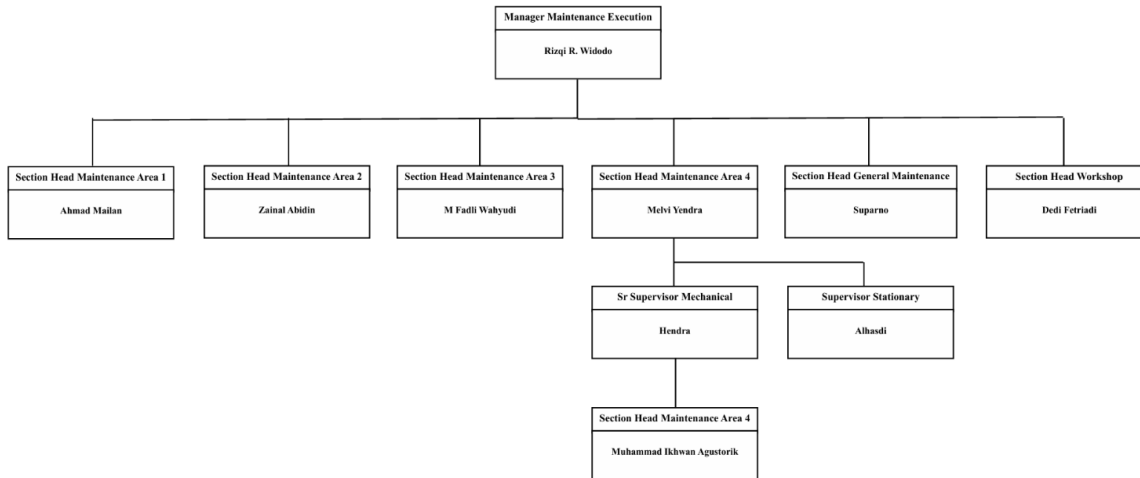
2.3. 2. Misi

Melakukan usaha dibidang pengolahan minyak dan petrokimia dikelola secara profesional berwawasan lingkungan berdasarkan tata nilai perusahaan untuk memberikan nilai tambah.

2.4 Struktur Organisasi PT. Kilang Pertamina Internasional Refinery Unit II Dumai

Struktur organisasi PT Kilang Pertamina Internasional *Refinery Unit II Dumai* disusun untuk mendukung kelancaran

operasional dan efektivitas pelaksanaan kegiatan kerja, khususnya dalam bidang pemeliharaan dan operasional kilang. Susunan organisasi ini menunjukkan pembagian tugas, wewenang, serta tanggung jawab pada setiap jabatan, sehingga koordinasi antarbagian dapat berjalan dengan baik dan kegiatan pemeliharaan dapat dilaksanakan secara terstruktur dan efisien.



Gambar 2. 1 Struktur Organisasi *Maintenance Execution*

2.5 Logo Perusahaan

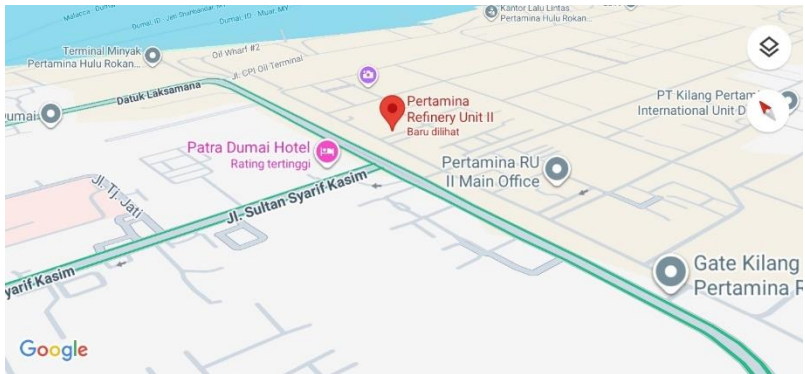
Logo resmi dari PT Kilang Pertamina Internasional *Refinery Unit II Dumai* :



Gambar 2. 2 Logo Perusahaan

2.6 Peta Lokasi

Peta Lokasi PT. Kilang Pertamina Internasional *Refinery Unit II Dumai* terletak di Jalan Raya Kilang Putri Tujuh, Tanjung Palas, Dumai, Riau.



Gambar 2. 3 Lokasi Perusahaan
(Sumber : google maps)